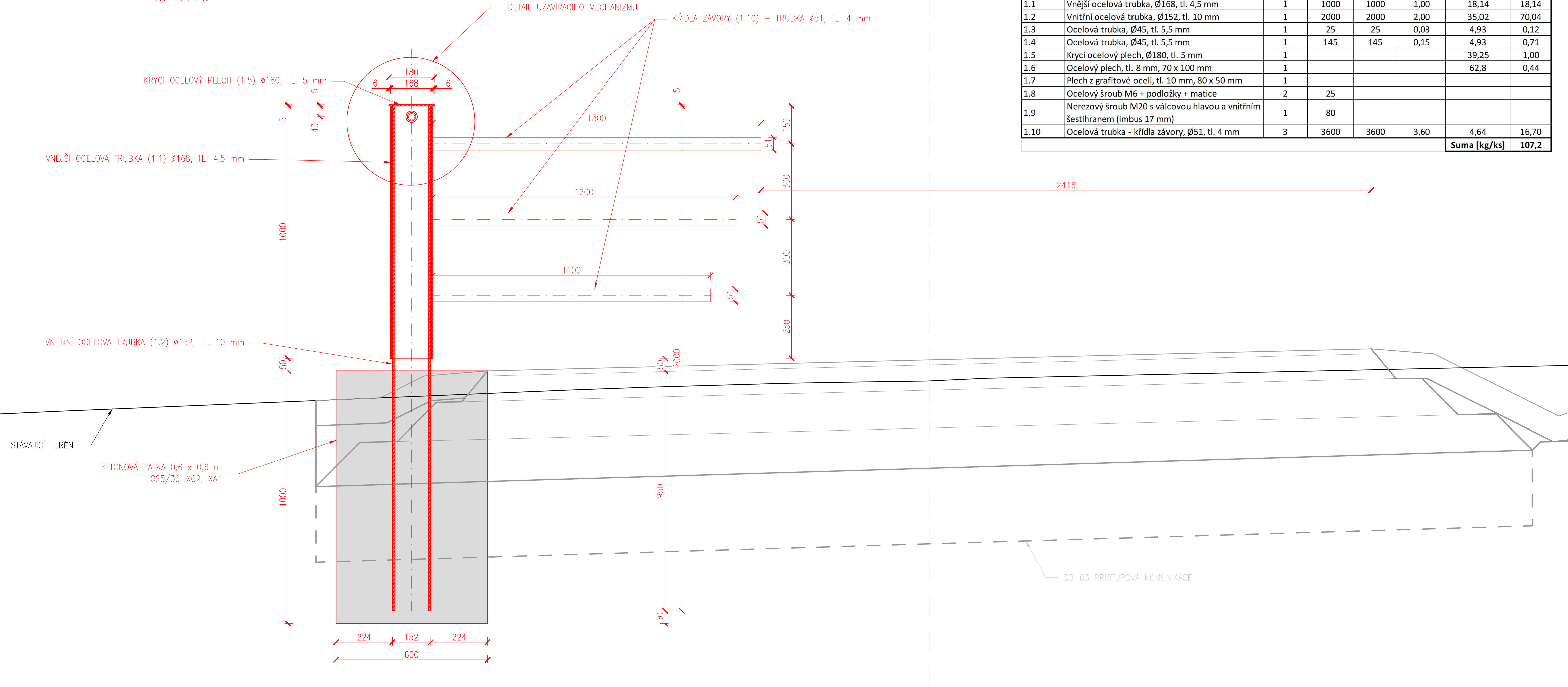


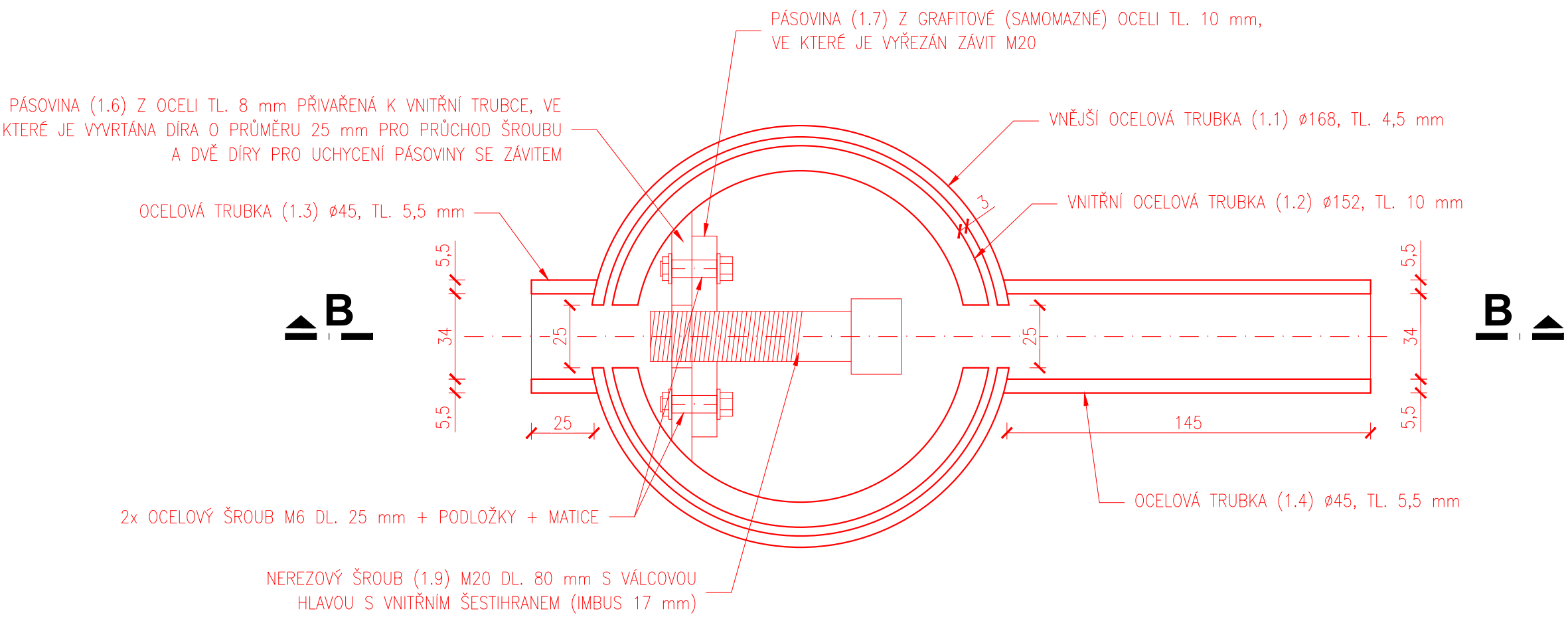
PŘÍČNÝ ŘEZ ZÁVOROU  
M 1:10



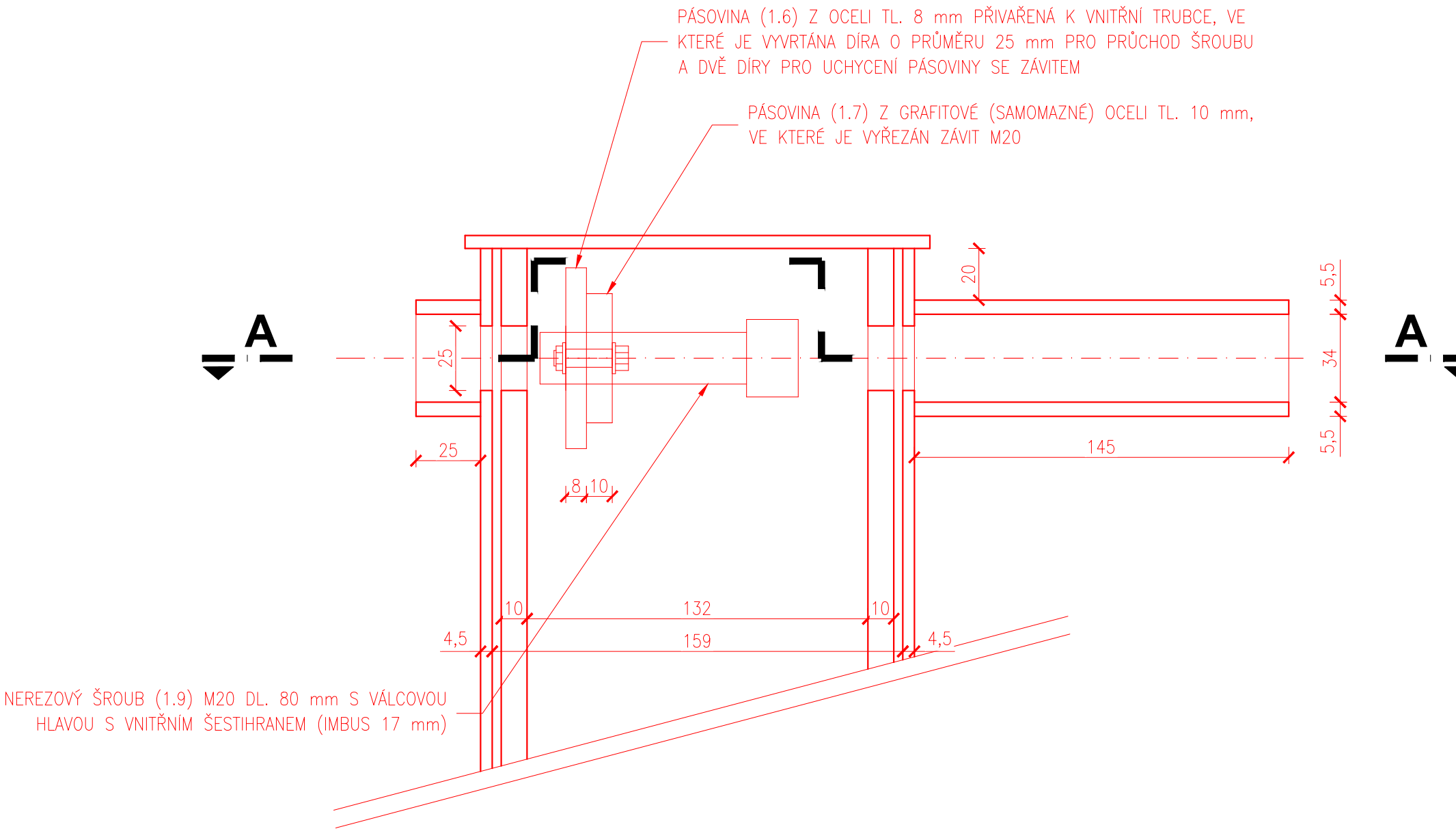
Položka	Prvek	Počet [ks]	Délka	Celková délka		Hmotnost	Celkem
		[ks]	[mm]	[mm]	[m]	[kg/m(ks)]	
1.1	Vnější ocelová trubka, Ø168, tl. 4,5 mm	1	1000	1000	1,00	18,14	18,14
1.2	Vnitřní ocelová trubka, Ø152, tl. 10 mm	1	2000	2000	2,00	35,02	70,04
1.3	Ocelová trubka, Ø45, tl. 5,5 mm	1	25	25	0,03	4,93	0,12
1.4	Ocelová trubka, Ø45, tl. 5,5 mm	1	145	145	0,15	4,93	0,71
1.5	Krycí ocelový plech, Ø180, tl. 5 mm	1				39,25	1,00
1.6	Ocelový plech, tl. 8 mm, 70 x 100 mm	1				62,8	0,44
1.7	Plech z grafitové oceli, tl. 10 mm, 80 x 50 mm	1					
1.8	Ocelový šroub M6 + podložky + matice	2	25				
1.9	Nerezový šroub M20 s válcovou hlavou a vnitřním šestihranem (imbus 17 mm)	1	80				
1.10	Ocelová trubka - křídla závor, Ø51, tl. 4 mm	3	3600	3600	3,60	4,64	16,70
						<b>Suma [kg/ks]</b>	<b>107,2</b>

DETAIL UZAVÍRACÍHO MECHANIZMU  
M 1:2

ŘEZ A-A




ŘEZ B-B



POZNÁMKA:

- KÓTOVANO V mm
- DÍLENSKÁ DOKUMENTACE BUDE PROVEDENA ZHOTOVITELEM STAVBY
- KOVOVÉ PRVKY BUDOU ŽÁROVĚ POZINKOVÁNY, VIZ PKO
- BARVA NATĚRU DLE SPECIFIKACE TDS

NAVŘEL/VPRAVILAV: ING. LADISLAV ROUŠAR		TECHNICKÁ KONTROLA: ING. LADISLAV ROUŠAR		ZODPOVĚDNÝ PROJEKTANT: ING. LADISLAV ROUŠAR		VEDOUcí PROJEKTANT: ING. LADISLAV ROUŠAR		<div> VHRoušar, s.r.o. Rybítví 294, 533 54 Rybítví IČ: 05968551, TEL.: 773 085 535</div>	
KRAJ: OLOMOUČSKÝ				KATASTR. ÚZEMÍ: HRADEC U JESENÍKA					
INVESTOR: Povodí Odry, s. p. Varenská 3101/49, 702 00 Ostrava									
AKCE: <b>ÚPRAVA DVT 10210410 HRADEC-NOVÁ VES Ř. KM 0,300 - 0,600 - DPS</b>									
SO-03 PŘÍSTUPOVÁ KOMUNIKACE VÝKRES ZÁVORY									
					DATUM:		06/2022		
					STUPEŇ:		PDPS		
					FORMÁT:		2xA4		
					MĚŘITKO:		ČÍSLO PŘÍLOHY:		
					<b>1:25/5</b>		<b>D.3.5.</b>		